

dne **25. 1. 2022** od **7:30** do **14:30** hodin

Plánovaná odstávka zahrnuje tyto lokality:**Míčov-Sušice (okres Chrudim)**část obce **Míčov**

č. p. 50

č. ev. 1, 4, 17, 18, 22, 24-30, 36, 40, 42, 43, 44, 45, 47, 49, 52, 55, 58, 59, 61, 62, 64, 65, 71, 74, 75, 78, 90, 92, 99, 102

kat. území **Míčov** (kód **693880**): parcelní č. 113/5, 124část obce **Rudov**

č. p. 3, 8

č. ev. 19, 20, 34, 39, 51, 62

Třemošnice (okres Chrudim)část obce **Podhradí**

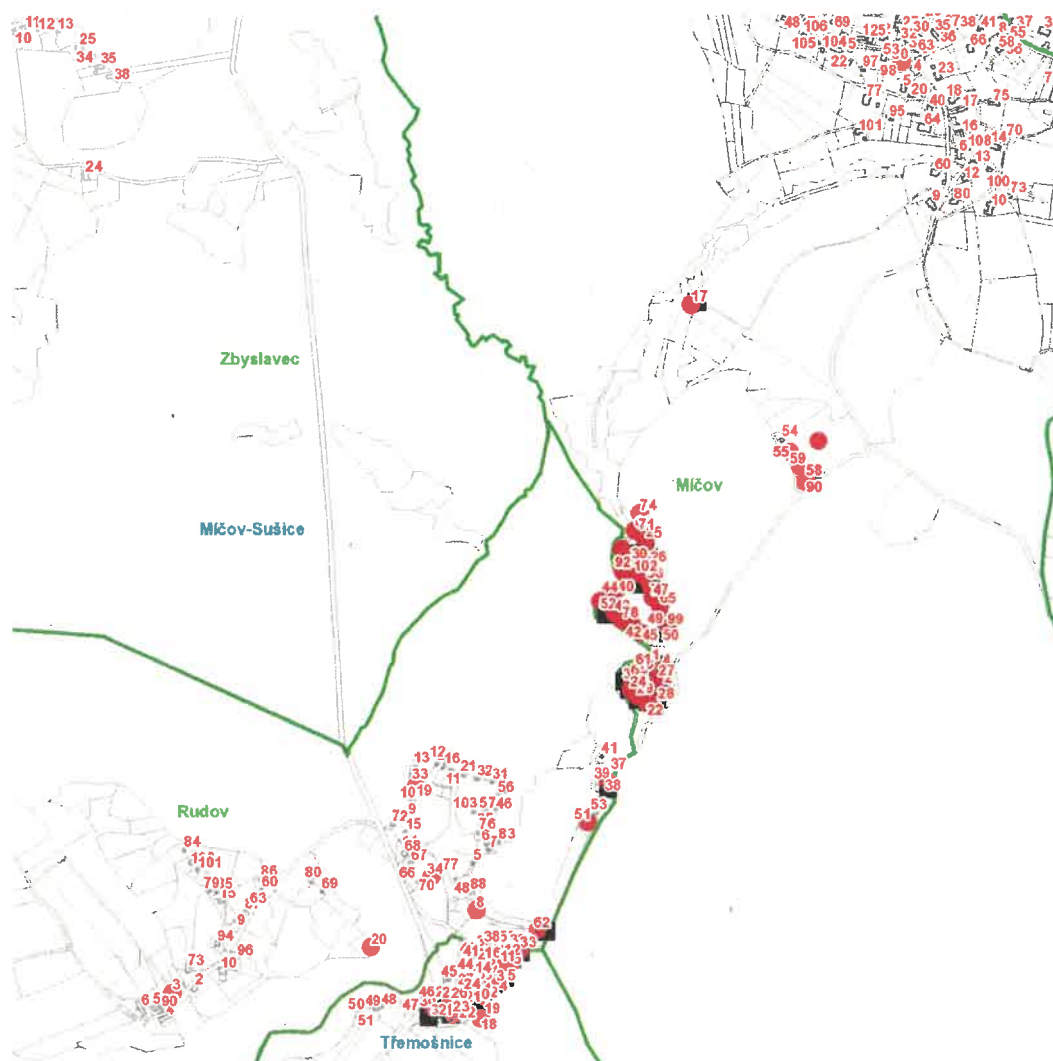
č. ev. 1-7, 9, 10, 12, 17, 18, 21-26, 30, 33, 36, 52

UPOZORNĚNÍ

Dotčené zařízení distribuční soustavy je nutné i v době odstávky považovat za zařízení pod napětím, a proto vás žádáme o dodržení všech zásad bezpečnosti a provedení opatření potřebných k zamezení případných škod na zdraví a majetku. | Provozovatelé výroben elektřiny jsou povinni zajistit přerušeni dodávky elektřiny z výroby do vypnutého úseku distribuční soustavy.

NĚJDE VÁM ELEKTRINA...

TIP: Registrujte se zdarma na www.cezdistribuce.cz/sluzba a informace o odstávkách elektřiny budete dostávat e-mailem nebo SMS. U poruch zasíláme SMS s předpokládanou dobou obnovení dodávek. | Aktuální stav dodávek elektřiny na konkrétní adrese zjistíte snadno, rychle a bez registrace na portále **Bez Štávy** (www.bezstavy.cz).

dne 25. 1. 2022 od 7:30 do 14:30 hodin**Orientační mapový podklad odstávkou dotčených lokalit****VYSVĚTLIVKY**

- – adresy dotčené odstávkou elektřiny
- – místa připojení k elektrické síti dotčená odstávkou

INFORMACE ZASLÁNA

IDDS: abgb2s7 (Obec Mičov-Sušice)

IDDS: zsrbtms (Město Třemošnice)